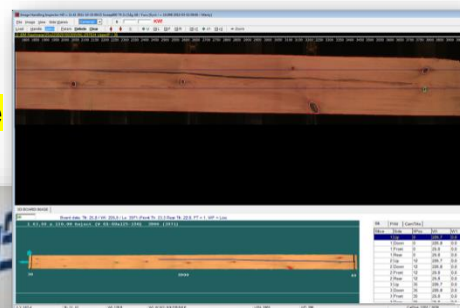


## Uppgradera – BoardMaster HDL



42" Display

HDL interface



LED-ljus



Mobila enheter



Förbättringar med BoardMaster HDL jämfört med tidigare system är:

1. Ni behöver inte längre justera ljusnivåer.
2. Ni behöver inte byta lysrör lika frekvent då de ersätts med LED som har en livslängd på minst fem år.
3. Energiförbrukningen minskar med 20-30 000 kWh/år
4. Defektdetekteringen blir förbättrad då LED ljus ger ett jämnt stabilt ljus över lång tid. Detta gör att parametergränser kan skärpas betydligt, vilket medför att färgdefekter och små sprickor lättare och säkrare kan fastställas.
5. Allt visas i HD vilket gör att det blir tydligare att se på brädbilder etc.
6. En dator istället för tre gör systemet säkrare.
7. HDL gränssnittet (programmet) är av senaste utveckling och är mycket lättare att arbeta i, det är för övrigt samma program som används i NOVA.
8. Fibermodulerna byts mot Zest och en industrirouter byggs in i systemet så att ni kommer åt det från mobila enheter vilket gör det ännu enklare att hantera statistik och rapporter.
9. 42" monitor visar statistik, larm och annan valbar information.
10. Förbättrad användarvänlighet, rapporter och diagnostik.
11. Högre tillgänglighet.

Sammanfattar vi allt minskar arbetstiden för att slippa byta lysrör en gång per år och skift och ni slipper även arbetet med att justera era ljusnivåer kontinuerligt.

Energisparingen ökar samt resultatet på utfallet blir ännu jämnare.

I och med att defekter/egenskaper som röta, blånad och sprickor detekteras bättre och säkrare ökar även utbytet.

Viktigast av allt är ni får ett toppmodernt system till ett rimligt pris som har support. (från både Microsoft och FinScan, BM-HDL).

Kontakta Scanware för mer information. [info@scanware.se](mailto:info@scanware.se) eller 0295-61288